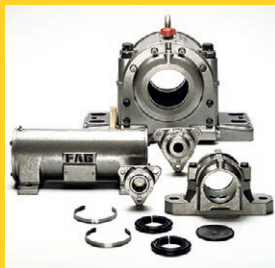


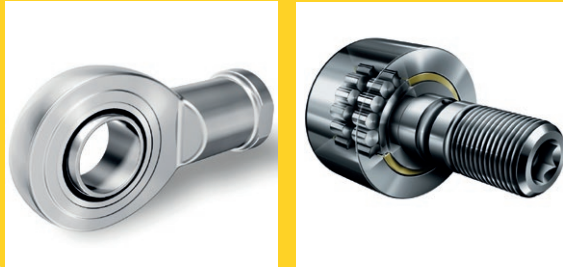
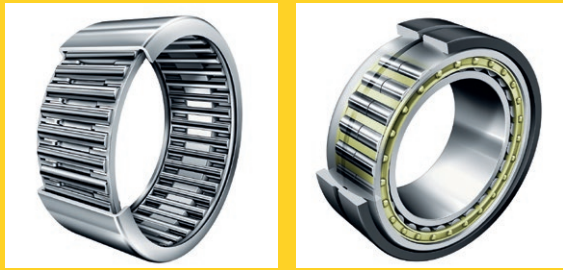


QUINZANI S.R.L.
TECHNOLOGIES AND SERVICES

CUSCINETTI

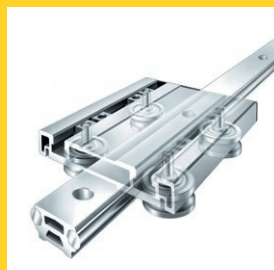
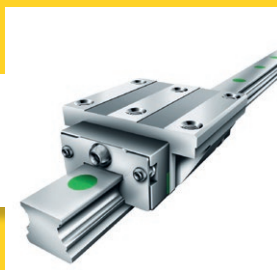


- Cuscinetti a sfere a rulli
 - Cuscinetti a rulli conici
 - Cuscinetti orientabili a rulli
 - Cuscinetti a rulli cilindrici
 - Cuscinetti a rulli per macchine vibranti
 - Cuscinetti in due metà
 - Microcuscinetti
 - Cuscinetti in inox e per alte temperature
 - Microcuscinetti radiali a sfere con e senza flangia
 - Microcuscinetti di super precisione a sfere a contatto obliquo
 - Microcuscinetti a sfere in acciaio inossidabile
 - Cuscinetti per colata continua
 - Cuscinetti per gabbie di laminazione
 - Cuscinetti per industria cartaria
 - Supporti autoallineanti
 - Supporti ritti per cuscinetti orientabili
 - Supportini in lamiera
 - Cuscinetti per montanti
 - supporti ritti per cuscinetti orientabili a rulli
-
- Cuscinetti di super precisione per mandrini
 - Cuscinetti di super precisione per mandrini con sfere in ceramica
 - Cuscinetti di super precisione long life schermati
 - Cuscinetti di super precisione per supporto viti
 - Ralle di precisione per tavole rotanti
 - Cuscinetti assiali-radiali a rulli cilindrici

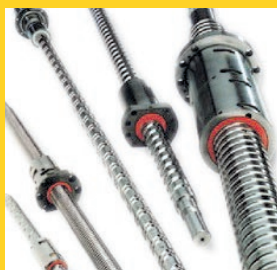
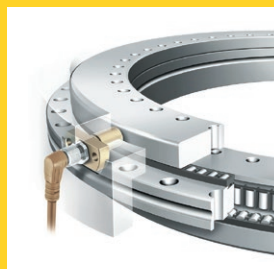
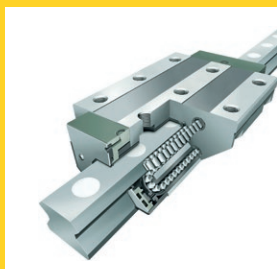


- Cuscinetti a rullini
- Perni folli e rotelle
- Gabbiette per motori
- Astucci a rullini
- Cuscinetti assiali a rulli cilindrici
- Cuscinetti a pieno riempimento di rulli SL
- Snodi sferici e teste a snodo

LINEARE



- Guide lineari a sfere X-Life
- Guide lineari a rulli
- Guide lineari a rotelle
- Guide lineari in miniatura
- Cuscinetti a rulli incrociati per tavole rotanti



- Alberi a ricircolo di sfere rullati e temprati
- Alberi scorrimento lineare
- Manicotti a sfere e supporti
- Boccole a strisciamento autolubrificanti
- Boccole in bronzo cilindriche e flangiate



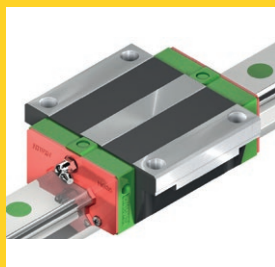
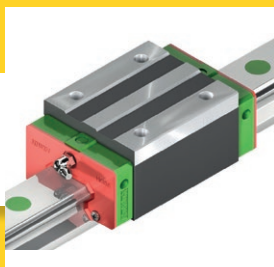
LINEARE

CONTI

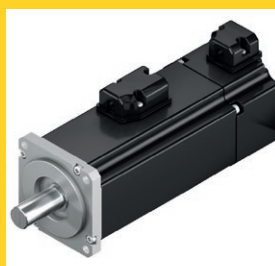
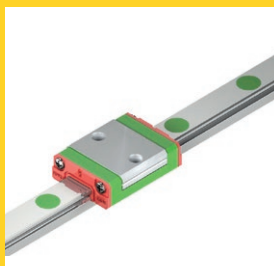


- Viti trapezoidali
- Chioccioline cilindriche, flangiate, quadrate ed esagonali in ottone, bronzo, bronzo-lega di alluminio

HIWIN
Motion Control & Systems



- Guide lineari a sfera per carichi elevati
- Guida lineare a profilo ribassato
- Guida lineare flangiata a quattro ricircoli di sfere
- Guida lineare miniaturizzata
- Guida lineare standard in inox compatta e larga
- Guida lineare a rulli
- Manicotti a ricircolo di sfere
- Cuscinetti per viti a ricircolo di sfere
- Cuscinetti a rulli incrociati
- Unità completi di supporto per viti a ricircolo

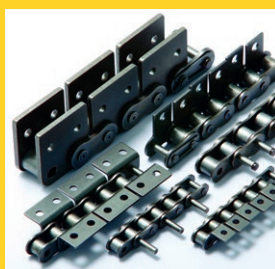


- Motori Brushless
- Azionamenti e comandi motore
- Attuatori lineari
- Motori Torque
- Asse lineare a cinghia
- Asse lineare a vite
- Asse MLH con motore lineare HIWIN
- Sistemi di posizionamento a motore lineare multiasse



TRASMISSIONI

ROULUNDS
RUBBER
CONTITECH



TOLLOK



BorgWarner
Stieber



ORGANI DI TRASMISSIONE
HELICAL
PRODUCTS COMPANY, INC.



Made for Motion **KTR**

- Pulegge in ghisa ed alluminio
- Cinghie trapezoidali fasciate e a fianchi tagliati
- Cinghie multiple con nervature
- Cinghie sincrone con profilo trapezoidale a singola e doppia dentatura
- Cinghie sincrone con profilo curvilineo a singola e doppia dentatura
- Cinghie sincrone in poliuretano e cinghie per variatori di velocità
- Cinghie a metraggio
- Cinghie piatte telate
- Catene per trasmissioni e trasporto ISO/ASA
- Catene adattate e speciali
- Catene fleyer
- Catene in acciaio inossidabile
- Catene esenti da manutenzione
- Tendicatene
- Guidacatene in polizene

- Calettatori autocentranti e non
- Ingranaggi a denti pieni e forati
- Ingranaggi a modulo
- Cremagliere
- Coppie coniche
- Tenditori

- Gabbie Bwx per ruote libere a corpi di contatto asimmetrici a doppia e singola gabbia

- Ruote libere STIEBER impiegate come dispositivi antiritorno, giunti di avviamento, avanzamenti intermittenti

- Giunti a denti serie leggera e pesante
- Giunti a denti per alte velocità
- Allunghe a denti

- Giunti flessibili di precisione HELI-CAL per funzionamento in assenza di giochi.

- Giunti elastici a stella ROTEX
- Giunti elastici a stella ROTEX GS senza gioco

- Giunti BOWEX per un accoppiamento flessibile in senso radiale, assiale ed angolare tra due alberi con mozzi in acciaio o plastica

SIMOTOP[®]
HYDRO·MEC



- Motori asincroni trifasi singola e doppia velocità
- Motori asincroni trifasi autofrenanti
- Motori asincroni monofasi
- Motori in corrente continua
- Motori antideflagranti - Atex

SIEMENS
FLENDER



- Riduttori a vite senza fine anche quadrati ed in inox
- Riduttori coassiali e coassiali ad uno stadio
- Riduttori ad assi paralleli

- Motori asincroni trifase
- Motori torque
- Riduttori
- Motori Brushless ed azionamenti
- Attuatori lineari
- Giunti FLENDER ZAPEX
- Giunti FLENDER NEUPEX
- Giunti FLENDER ELPEX
- Giunti N-BIPEX
- Giunti FLENDER RUPEX
- Giunti FLENDER SIPEX

ACCESSORI

GMN **FEU**



- Anelli di tenuta a labirinto LEIDENFROST
- Segmenti lamellari FEY
- Anelli metallici di tenuta e anelli metallici di tenuta con anello integrato.

INA
FAG
ROTEN



- Bussole di trazione e di pressione
- Ghiere di montaggio e smontaggio
- Ghiere idrauliche
- Ghiere di precisione
- Tenute meccaniche per passaggio fluidi

FP



- Anelli di tenuta in NBR e Viton
- Anelli di tenuta per alte pressioni
- V-RINGS
- Anelli per cuscinetti a velo d'olio
- Articoli tecnici in gomma
- Anelli e corda OR in Viton ed NBR



- Lubrificanti
- Sbloccanti
- Anticorrosivi e detergenti
- Isolanti per contatti elettrici
- Grassi adesivi e siliconici
- Adesivi istantanei, strutturali, sigillanti
- Frena filetti
- Bloccaggio per accoppiamenti cilindrici
- Cleaners

STRUMENTAZIONE



- Strumenti di montaggio e smontaggio meccanico e idraulico
- Riscaldatori automatici ad induzione
- Strumenti per allineamento laser
- Strumenti per misurazione e controllo
- Sistemi per condition monitoring
- Termometri ad infrarossi
- Grassi speciali per l'industria alimentare
- Grassi per alta velocità e speciali per mandrini
- Grassi per alte temperature
- Sistemi di lubrificazione multipoint



- Strumenti di montaggio e smontaggio meccanico
- Riscaldatori automatici ad induzione fissi
- Riscaldatori automatici ad induzione portatili
- Sistemi di lubrificazione a singolo punto (elettrochimici)
- Sistemi di lubrificazione multipoint (elettrochimici)



QUINZANI è una società commerciale e di servizi che opera dal 1987 nel campo della distribuzione di organi di trasmissione ed articoli tecnici per l'industria. L'obiettivo di creare una struttura capace di offrire tecnologia, qualità e servizi per gli utilizzatori cui si rivolge, ci ha spinto ad adottare le linee guida della nostra azienda: Distribuiamo solo marchi di aziende leaders nel proprio settore, che siano sinonimo di qualità ed innovazione tecnologica e che accettino di essere nostri partners e non semplici fornitori.

Offriamo una gamma di prodotti completa di oltre 20.000 referenze, continuamente aggiornata e sempre disponibile. Gestiamo il servizio logistico utilizzando le più avanzate tecnologie che ci pongono in grado di garantire precisione, puntualità e rapidità nella gestione dei rapporti con clienti e partners.

Forniamo, in collaborazione con i nostri partners, un servizio di assistenza e consulenza pre e post vendita sia per il mercato del primo equipaggiamento che per quello della manutenzione e della distribuzione.

LAVORAZIONE E SERVIZI

- Centro di taglio per alberi e guide lineari
- Taglio cinghie da manicotto
- Spezzonatura ed assemblaggio catene
- Riparazione e ricondizionamento cuscinetti
- Monitoraggio vibrazione e temperature di cuscinetti e supporti

EVASIONE ORDINI STOCK

Le procedure di evasione ordini sono gestite con sistema a radiofrequenza che riduce al minimo i tempi di evasione ed i possibili errori. Siamo in grado di evadere gli ordini in tempi brevissimi con consegne entro le ore 16 nella provincia di Brescia.

GESTIONE STOCK DEDICATI

In accordo con il cliente abbiamo la disponibilità a gestire a stock tutti gli articoli necessari per garantire la consegna immediata evitando fermi macchina o ritardi di produzione.

I PRINCIPALI PARTNERS



Via Alessandro Volta, 21/D
25010 SAN ZENO NAVIGLIO (Brescia)
Tel. +39 030 3539370
Fax +39 030 3539375
Web: www.quinzani.it
Mail: info@quinzani.it